

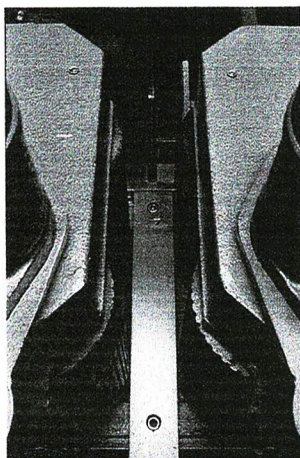
Jonsereds cirkelklyvsåg CK-G



Jonsereds CK-G sn

Jonsereds CK-G är en modern cirkelklyvsåg för paneler och specialdimensionerat virke åt framför allt byggnadsindustrin. Maskinen har en stabil och enkel konstruktion och är lätt åtkomlig för olika servicearbeten. Den har en hydraulisk steglös matning, automatisk mittsökning av virket samt möjlighet att snedklyva upp till 45°.

FYRA DRIVANDE MATARVALSAR



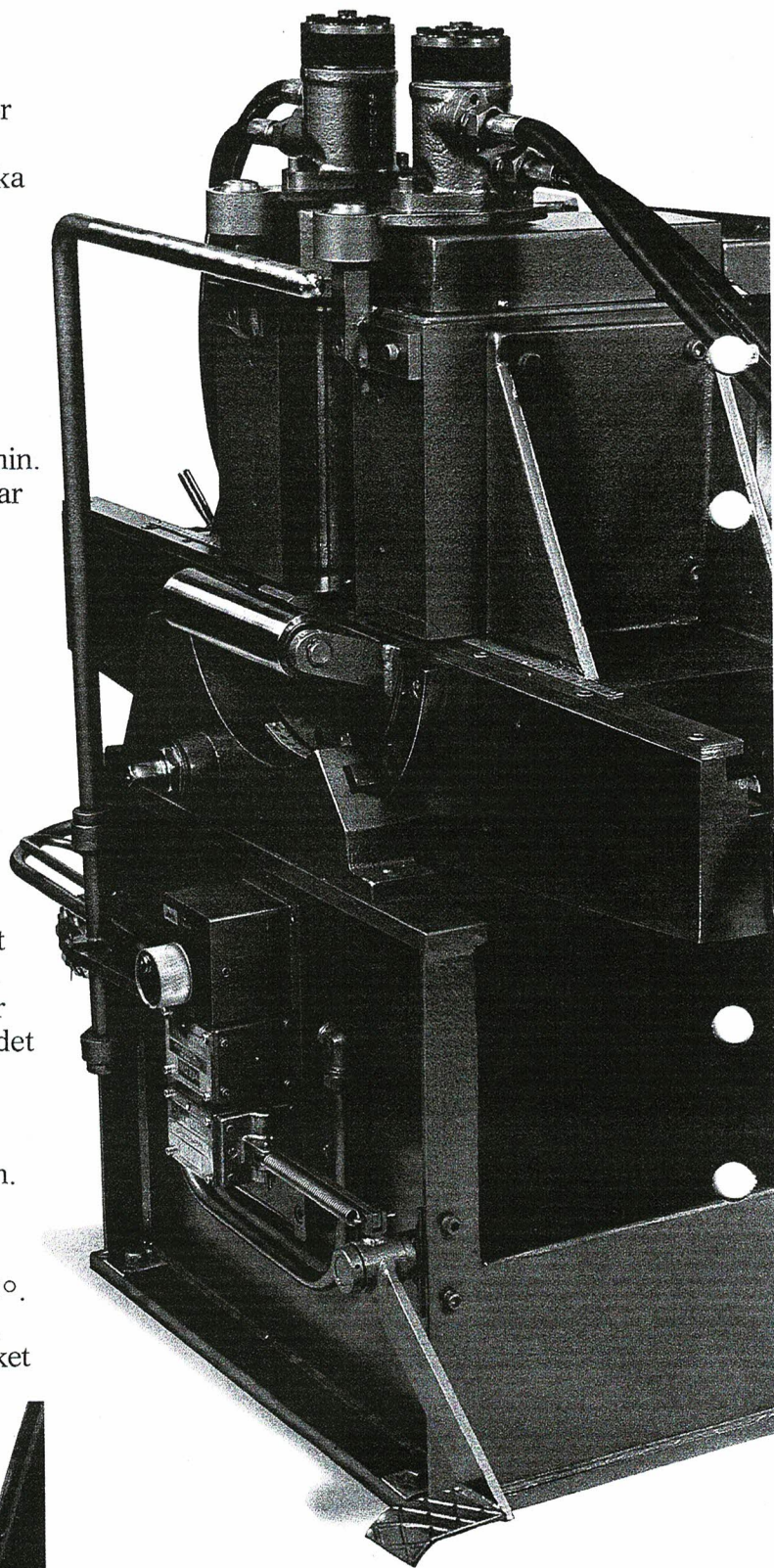
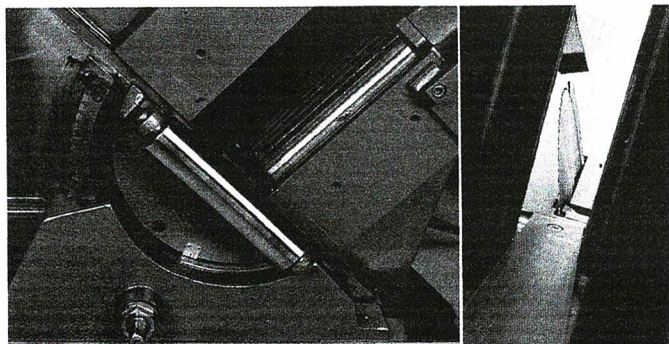
CK-G har en hydraulisk matning, som är steglöst variabel från 0–60 m/min. Fyra drivande matarvalsar med separata hydraulmotorer ger en jämn matning av virket. Matarvalsarna är lika på både mått- och pendelsidan och upplagrade i matarvalslådor, som löper på bordprismat.

AUTOMATISK MITTSÖKNING

Den automatiska mittsökningen innebär att de fjädrande matarvalsarna styr in virkets mitt exakt i klingans snittlinje. Mittsökningen fungerar även vid snedställning av matarvalsarna och möjliggör diagonalklyvning. Vid klyvning av kupigt virke är det nödvändigt att den konvexa sidan kompenseras något så att det finns hyvlingsmån för vidare bearbetning. Detta justeras genom att en plus- respektive minustolerans ställs in på matarvalsaren.

HELA BORDET SNEDSTÄLLS

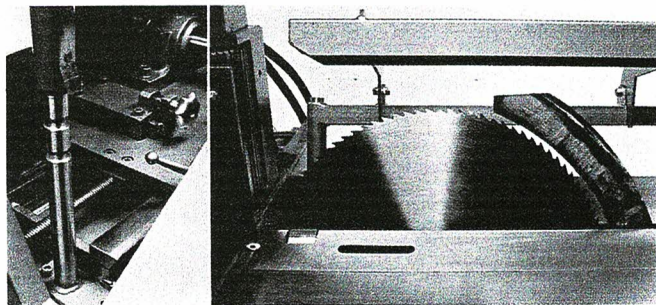
Maskinen kan snedställas för klyvning upp till 45°. Bordet med matarverket är upplagrat i en vagg, och hela enheten lutar vid snedklyvning för att virket



skall få en full anläggningsyta genom hela maskinen. Det ger möjlighet till snabbare matning och minskar slitaget på sågbordet.

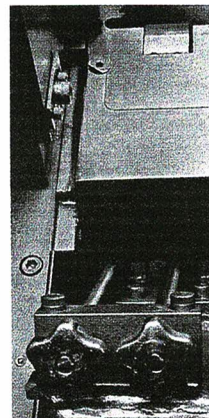
edklyver upp till 45°

beroende på klingans storlek. Även klyvkniven är upplagrad på släden.



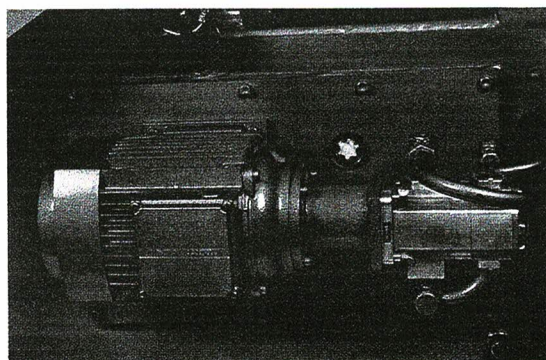
KLINGSTYRNINGEN REGLERAS FRÅN STATIVETS UTSIDA

Klingstyrningen ställs alltid in med klingan i full rotation. På CK-G regleras hela klingstyrningen från maskinens utsida med hjälp av två rattar. Framre klingstyrningen består av breda slitbackar och den bakre av två styrcylindrar.



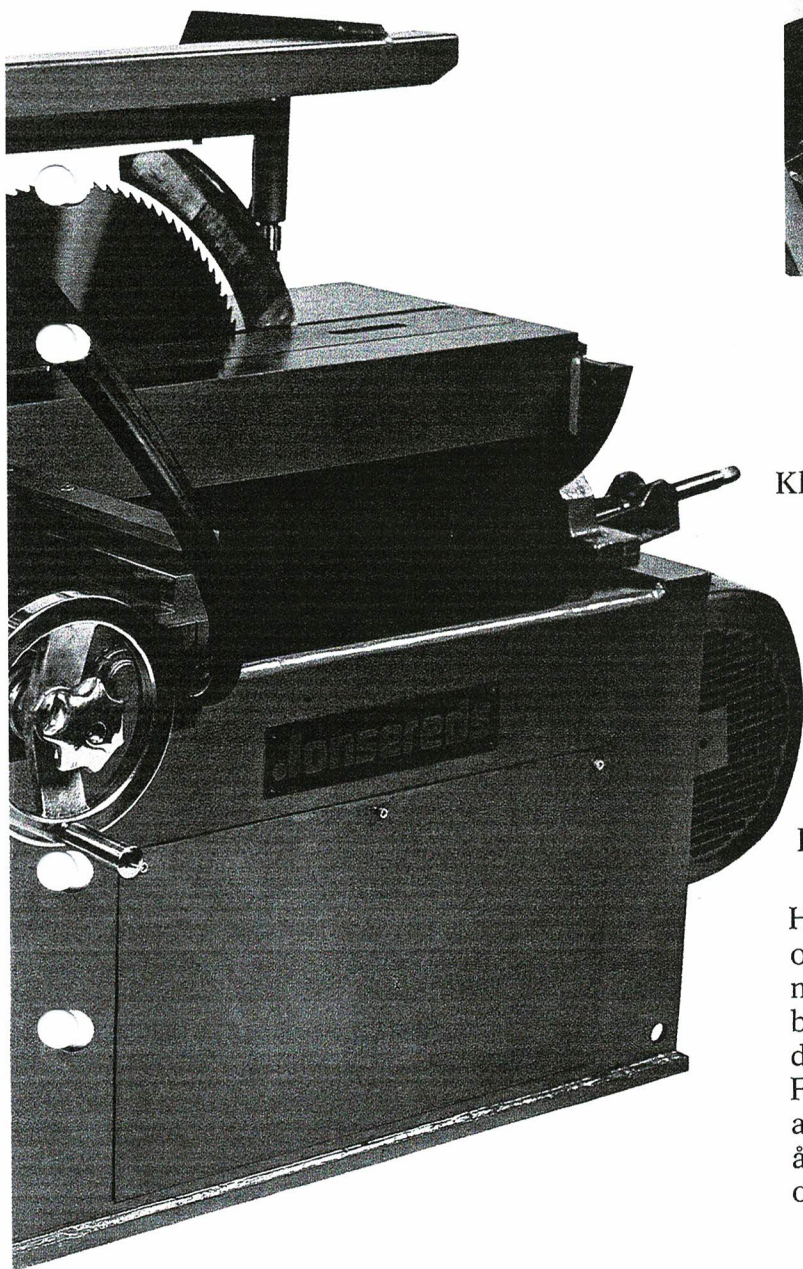
HYDRAULENHETEN LÄTT ÅTKOMLIGT FÖR SERVICE

Hela hydraulaggregatet med pumpmotor, oljefilter och oljenivåvisare är monterat på en lucka i maskinstativet och lätt åtkomligt för service. Oljebehållaren är inbyggd i maskinstativet. Hydrauldriften regleras med en låsbar flödeskontroll. För att undvika olycksfall då tex en ärm eller något annat fastnar i matarverket har maskinen en lättåtkomlig skyddsbygel, som vid minsta beröring omedelbart stoppar matarverket.



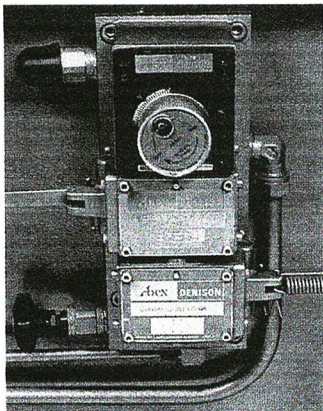
STÄLLBAR SLÄDE FÖR OLIKA KLINGDIAMETRAR

Klingspindeln är upplagrad på en ställbar släde för att kunna anpassas till olika klingdiametrar. Släden kan förskjutas till och från matarverket



FJÄRRSTYRD DRIFT

Både spindelmotor och matarverk regleras direkt på maskinen och valsöppningen styrs med en fotpedal. Som extra utrustning kan maskinen kompletteras med elektriska ventiler för fjärrstyrning av både start, stopp och valsöppning.



TVÅ SPINDELHASTIGHETER

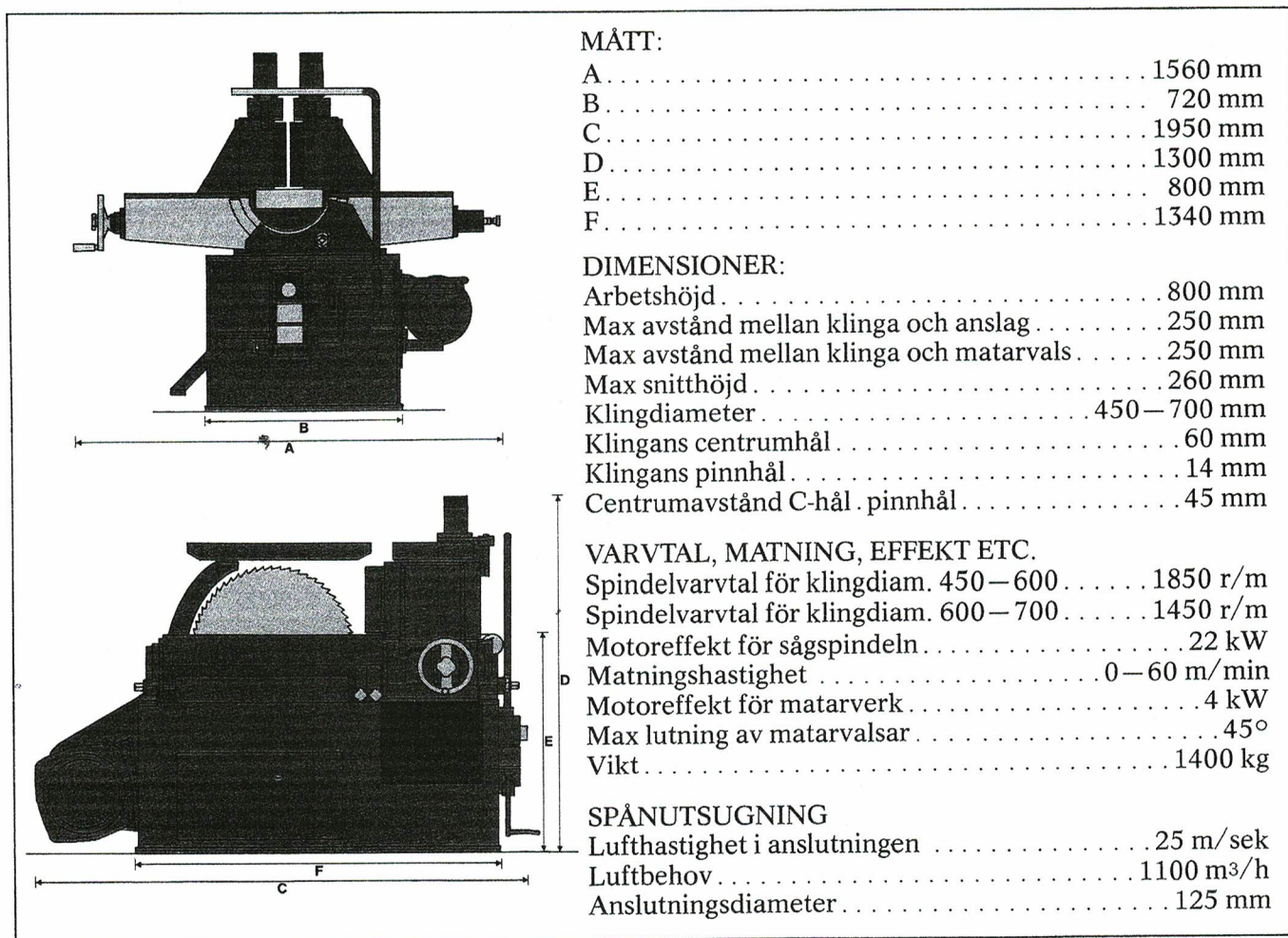
Klingspindeln drivs av ett kilrepssystem med 2-stegs skiva för olika spindelhastigheter. Detta är nödvändigt för att få rätt periferihastighet vid

körning med både hårdmetallklingor och snabbstålringor. Spindelmotorn är monterad på en motorbrygga på maskinens baksida och är lätt omställbar vid byte av kilrep eller justering av klingspindelns läge.

HÖGER- OCH VÄNSTERUTFÖRANDE

CK-G kan levereras i antingen höger- eller vänsterutförande. Detta är av betydelse för returtransport vid omklyvningsoperationer när maskinen ingår i en linje. Vid frånklyvning är alltid den ena valssidan fast medan den andra fjädrar allt efter virkestjocklek. Den måttriktiga biten kommer alltid att ligga mot den fasta valssidan, medan den varierande biten som kan gå i retur ligger mot den fjädrande valssidan.

Tekniska data



Jonsereds

Jonsereds AB, Division Träteknik, Fack, 43301 Partille.
Tel: 031/720300. Telex 2425.